

คืนใจไป
อิมพีเรียล
ก.ค. ๖๓



อบต ท่าวังพร้าว
เลขที่รับ 1449
วันที่ 6 ต.ค. 63

ที่ คค ๐๗๑๘/ก.๑๗๕๕

สำนักงานทลวงชนบทที่ ๑๐ (เชียงใหม่)
๒๖๔ หมู่ที่ ๒ ตำบลน้ำบ่อหลวง
อำเภอสันป่าตอง จังหวัดเชียงใหม่ ๕๐๑๒๐

๗๑ กรกฎาคม ๒๕๖๓

เรื่อง การปิดประกาศสำเนาพระราชกฤษฎีกากำหนดเขตที่ดินในบริเวณที่จะเวนคืน ในท้องที่ตำบลสันตีสสุข ตำบลสองแคว อำเภอดอยหล่อ และตำบลท่าวังพร้าว อำเภอสันป่าตอง จังหวัดเชียงใหม่ พ.ศ.๒๕๖๓

เรียน นายกองค้การบริหารส่วนตำบลท่าวังพร้าว

สิ่งที่ส่งมาด้วย สำเนาพระราชกฤษฎีกา พร้อมด้วยแผนที่แนบท้ายพระราชกฤษฎีกา จำนวน ๑ ฉบับ

ด้วยกระทรวงคมนาคมได้เสนอให้มีการตราพระราชกฤษฎีกากำหนดเขตที่ดินในบริเวณที่จะเวนคืนในท้องที่ตำบลสันตีสสุข ตำบลสองแคว อำเภอดอยหล่อ และตำบลท่าวังพร้าว อำเภอสันป่าตอง จังหวัดเชียงใหม่ พ.ศ.๒๕๖๓ ซึ่งประกาศในราชกิจจานุเบกษา เล่มที่ ๑๓๗ ตอนที่ ๔๖ ก ลงวันที่ ๒๓ มิถุนายน ๒๕๖๓ โดยมีอธิบดีกรมทลวงชนบทเป็นเจ้าหน้าที่เวนคืน

ในการเวนคืนตามพระราชกฤษฎีกาดังกล่าว จะต้องปิดประกาศสำเนาพระราชกฤษฎีกา พร้อมด้วยแผนที่แนบท้ายพระราชกฤษฎีกา ตามนัยมาตรา ๑๑ แห่งพระราชบัญญัติว่าด้วยการเวนคืนอสังหาริมทรัพย์ พ.ศ.๒๕๖๒ ไว้โดยเปิดเผย ณ สถานที่ดังต่อไปนี้

(๑) ที่ทำการของเจ้าหน้าที่

(๒) ศาลาว่าการกรุงเทพมหานคร สำนักงานเขต ศาลากลางจังหวัด ที่ว่าการอำเภอหรือกิ่งอำเภอ ที่ว่าการกำนัน ที่ทำการผู้ใหญ่บ้าน และที่ทำการขององค์กรปกครองส่วนท้องถิ่น ทั้งนี้ เฉพาะในท้องที่ที่อสังหาริมทรัพย์นั้นตั้งอยู่

(๓) สำนักงานที่ดินจังหวัด และสำนักงานที่ดินอำเภอในท้องที่ที่อสังหาริมทรัพย์นั้นตั้งอยู่

ดังนั้นเพื่อให้การเวนคืนเป็นไปโดยชอบด้วยกฎหมาย กรมทลวงชนบทจึงขอความอนุเคราะห์ปิดประกาศสำเนาแห่งพระราชกฤษฎีกาดังกล่าว พร้อมด้วยแผนที่แนบท้ายพระราชกฤษฎีกาไว้โดยเปิดเผย ณ องค์การบริหารส่วนตำบลท่าวังพร้าว เพื่อให้ทราบโดยทั่วกัน

ขอแสดงความนับถือ

(นายสว่าง รัตนนรา)

ผู้อำนวยการสำนักงานทลวงชนบทที่ ๑๐ ปฏิบัติราชการแทน
อธิบดีกรมทลวงชนบท ในฐานะเจ้าหน้าที่เวนคืน

แขวงทลวงชนบทเชียงใหม่

โทร ๐-๕๓๒๒-๑๖๔๖ ต่อ ๒๑๐

โทรสาร ๐-๕๓๒๒-๒๑๘๐

“ทช.โปร่งใส ใส่ใจคุณธรรม นำความซื่อสัตย์ ขจัดกาทุจริต”



พระราชกฤษฎีกา

กำหนดเขตที่ดินที่จะเวนคืน

ในท้องที่ตำบลสันติสุข ตำบลสองแคว อำเภอดอยหล่อ
และตำบลท่าวังพร้าว อำเภอสันป่าตอง จังหวัดเชียงใหม่

พ.ศ. ๒๕๖๓

พระบาทสมเด็จพระปรเมนทรรามาธิบดีศรีสินทรมหาวชิราลงกรณ

พระวชิรเกล้าเจ้าอยู่หัว

ให้ไว้ ณ วันที่ ๒๐ มิถุนายน พ.ศ. ๒๕๖๓

เป็นปีที่ ๕ ในรัชกาลปัจจุบัน

พระบาทสมเด็จพระปรเมนทรรามาธิบดีศรีสินทรมหาวชิราลงกรณ พระวชิรเกล้าเจ้าอยู่หัว
มีพระบรมราชโองการโปรดเกล้าฯ ให้ประกาศว่า

โดยที่เป็นการสมควรกำหนดเขตที่ดินที่จะเวนคืน ในท้องที่ตำบลสันติสุข ตำบลสองแคว
อำเภอดอยหล่อ และตำบลท่าวังพร้าว อำเภอสันป่าตอง จังหวัดเชียงใหม่ เพื่อสร้างทางหลวงชนบท
บริเวณจุดตัดทางหลวงชนบท ชม. ๓๐๓๕ ทางหลวงแผ่นดินหมายเลข ๑๑๖ ทางหลวงชนบท
ชม. ๓๐๒๗ และทางหลวงแผ่นดินหมายเลข ๑๐๘ ตามโครงการก่อสร้างทางลอดต่างระดับ
บริเวณทางหลวงชนบท ชม. ๓๐๓๕ กับทางหลวงแผ่นดินหมายเลข ๑๑๖ และทางข้ามต่างระดับ
บริเวณทางหลวงแผ่นดินหมายเลข ๑๐๘

อาศัยอำนาจตามความในมาตรา ๑๗๕ ของรัฐธรรมนูญแห่งราชอาณาจักรไทย มาตรา ๘
วรรคหนึ่ง แห่งพระราชบัญญัติว่าด้วยการเวนคืนและการได้มาซึ่งอสังหาริมทรัพย์ พ.ศ. ๒๕๖๒

สำเนาถูกต้อง

(นายภทททอง คำวยศ)

เลขาธิการโยธาชำนาญงาน

และมาตรา ๖๘/๑ แห่งพระราชบัญญัติทางหลวง พ.ศ. ๒๕๓๕ ซึ่งแก้ไขเพิ่มเติมโดยพระราชบัญญัติทางหลวง (ฉบับที่ ๒) พ.ศ. ๒๕๔๙ จึงทรงพระกรุณาโปรดเกล้าฯ ให้ตราพระราชกฤษฎีกาขึ้นไว้ดังต่อไปนี้

มาตรา ๑ พระราชกฤษฎีกานี้เรียกว่า “พระราชกฤษฎีกากำหนดเขตที่ดินที่จะเวนคืนในท้องที่ตำบลสันติสุข ตำบลสองแคว อำเภอดอยหล่อ และตำบลท่าวังพร้าว อำเภอสันป่าตอง จังหวัดเชียงใหม่ พ.ศ. ๒๕๖๓”

มาตรา ๒ พระราชกฤษฎีกานี้ให้ใช้บังคับตั้งแต่วันถัดจากวันประกาศในราชกิจจานุเบกษาเป็นต้นไป

มาตรา ๓ ที่ดินที่จะเวนคืนตามพระราชกฤษฎีกานี้มีวัตถุประสงค์เพื่อใช้ในการสร้างทางหลวงชนบท บริเวณจุดตัดทางหลวงชนบท ชม. ๓๐๓๕ ทางหลวงแผ่นดินหมายเลข ๑๑๖ ทางหลวงชนบท ชม. ๓๐๒๗ และทางหลวงแผ่นดินหมายเลข ๑๐๘ ตามโครงการก่อสร้างทางลอดต่างระดับบริเวณทางหลวงชนบท ชม. ๓๐๓๕ กับทางหลวงแผ่นดินหมายเลข ๑๑๖ และทางข้ามต่างระดับบริเวณทางหลวงแผ่นดินหมายเลข ๑๐๘

มาตรา ๔ พระราชกฤษฎีกานี้ให้ใช้บังคับได้มีกำหนดห้าปี

มาตรา ๕ เขตที่ดินที่จะเวนคืนตามพระราชกฤษฎีกานี้ อยู่ในท้องที่ตำบลสันติสุข ตำบลสองแคว อำเภอดอยหล่อ และตำบลท่าวังพร้าว อำเภอสันป่าตอง จังหวัดเชียงใหม่ มีส่วนกว้างสี่ร้อยเมตร ทั้งนี้ ภายในแนวเขตตามแผนที่ท้ายพระราชกฤษฎีกานี้

มาตรา ๖ ให้เริ่มต้นเข้าสำรวจที่ดินและอสังหาริมทรัพย์ที่อยู่ภายในแนวเขตที่ดินที่จะเวนคืนตามพระราชกฤษฎีกานี้ภายในหนึ่งร้อยแปดสิบวันนับแต่วันที่พระราชกฤษฎีกานี้ใช้บังคับ

มาตรา ๗ ให้กรมทางหลวงชนบทเป็นเจ้าหน้าที่ในการเวนคืน

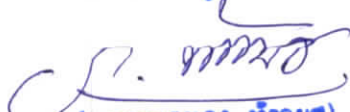
มาตรา ๘ ให้รัฐมนตรีว่าการกระทรวงคมนาคมรักษาการตามพระราชกฤษฎีกานี้

ผู้รับสนองพระบรมราชโองการ

พลเอก ประยุทธ์ จันทร์โอชา

นายกรัฐมนตรี

สำเนาถูกต้อง


(นายภพลทอง ท้าวยศ)
นายช่างโยธาชำนาญงาน

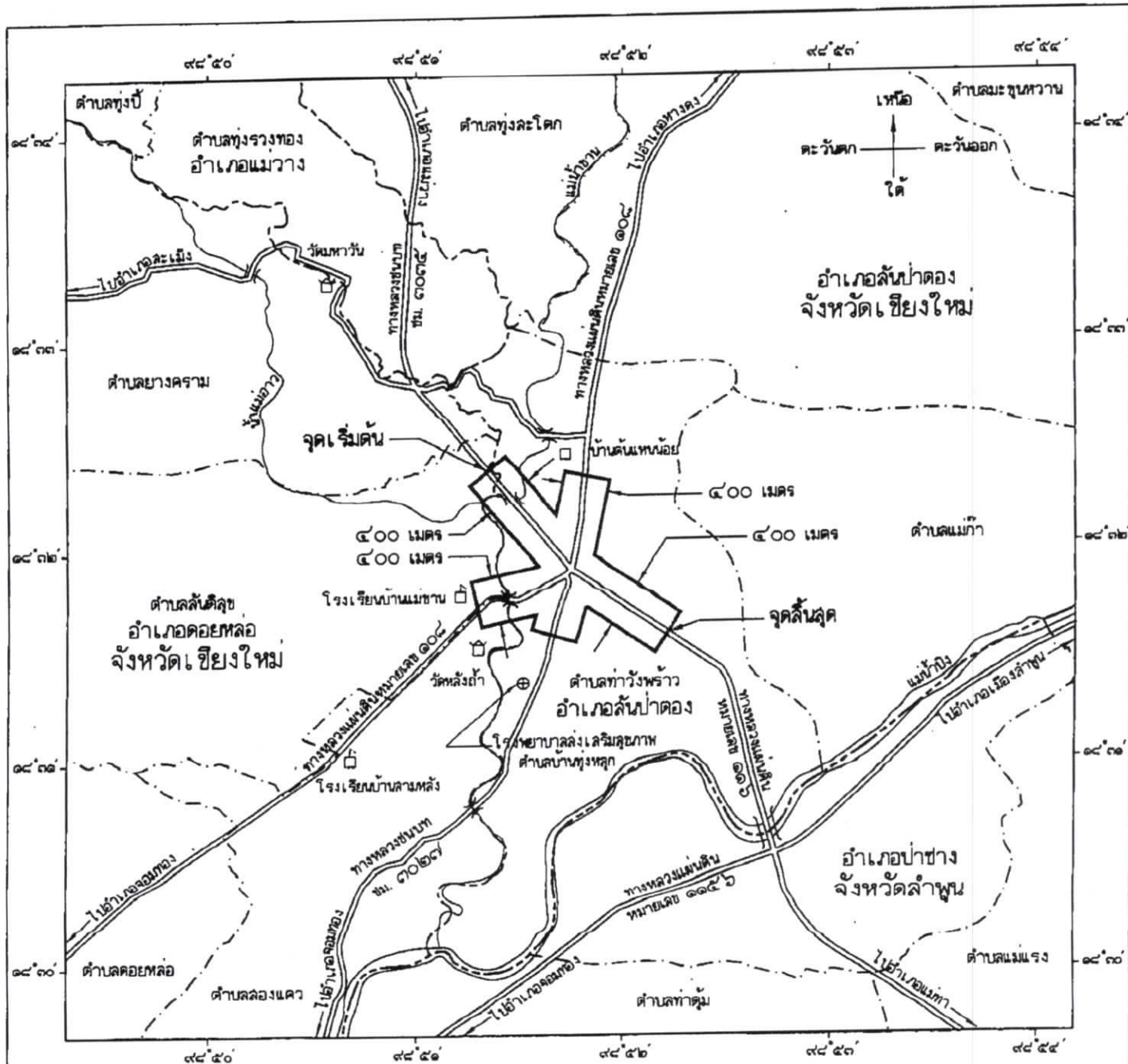
แผนที่ท้ายพระราชกฤษฎีกากำหนดเขตที่ดินที่จะเวนคืน

ในท้องที่ตำบลสันติสุข ตำบลลองแคว อำเภอคอยหล่อ และตำบลท่าวังพร้าว อำเภอสันป่าตอง จังหวัดเชียงใหม่

พ.ศ. ๒๕๖๓

มาตราส่วน ๑ : ๕๐,๐๐๐

๐ ๐.๕ ๑ ๒ กิโลเมตร



เครื่องหมาย

- แนวเขตที่ดินที่จะเวนคืน
- - - - - เขตจังหวัด
- - - - - เขตอำเภอ เขตกิ่งอำเภอ
- - - - - เขตตำบล เขตองค์การบริหารส่วนตำบล
- == ทางหลวง ถนน ซอย
- ~ ~ ~ ละหาน
- ~ ~ ~ แม่น้ำ คลอง ห้วย

- ⊕ โรงพยาบาล สถานีอนามัย
- หมู่บ้าน บ้าน
- ▭ มหาวิทยาลัย วิทยาลัย โรงเรียน
- ☎ วัด ศาลาลูกนาก

(นายอมร จันทร์ลุด)
ผู้อำนวยการสำนักสำรวจและออกแบบ

(นายปฐม เจริญวาเรศ)
อธิบดีกรมทางหลวงชนบท

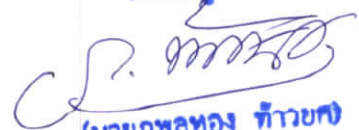
สำเนาถูกต้อง

[Handwritten Signature]

(นายพลทอง ท้าวยศ)
นายช่างโยธาชำนาญงาน

หมายเหตุ :- เหตุผลในการประกาศใช้พระราชกฤษฎีกานี้ คือ เนื่องจากมีความจำเป็นต้องสร้างทางหลวงชนบท บริเวณจุดตัดทางหลวงชนบท ชม. ๓๐๓๕ ทางหลวงแผ่นดินหมายเลข ๑๑๖ ทางหลวงชนบท ชม. ๓๐๒๗ และทางหลวงแผ่นดินหมายเลข ๑๐๘ ตามโครงการก่อสร้างทางลอดต่างระดับบริเวณทางหลวงชนบท ชม. ๓๐๓๕ กับทางหลวงแผ่นดินหมายเลข ๑๑๖ และทางข้ามต่างระดับบริเวณทางหลวงแผ่นดินหมายเลข ๑๐๘ ในท้องที่ตำบลสันติสุข ตำบลสองแคว อำเภอดอยหล่อ และตำบลท่าวังพร้าว อำเภอสันป่าตอง จังหวัดเชียงใหม่ เพื่ออำนวยความสะดวกและความรวดเร็วแก่การจราจร และการขนส่งอันเป็นกิจการสาธารณูปโภค สมควรกำหนดเขตที่ดินที่จะเวนคืนในท้องที่ดังกล่าว เพื่อให้พนักงานเจ้าหน้าที่มีสิทธิเข้าไปทำการสำรวจเพื่อให้ทราบข้อเท็จจริงเกี่ยวกับอสังหาริมทรัพย์ที่ต้องได้มาโดยแน่ชัด จึงจำเป็นต้องตราพระราชกฤษฎีกานี้

สำเนาถูกต้อง

(นายภพลทอง ท้าวขบ)
นายช่างโยธาชำนาญงาน